

Fiche pratique RSA & Quelques Revenus Atypiques

Pour calculer mon RSA, je déclare **toutes les ressources et les activités** de tous les membres de mon foyer.

1

Les ventes en brocante ou sur internet :

On distingue 2 cas :

- ① Si des biens sont achetés dans le but de les revendre :



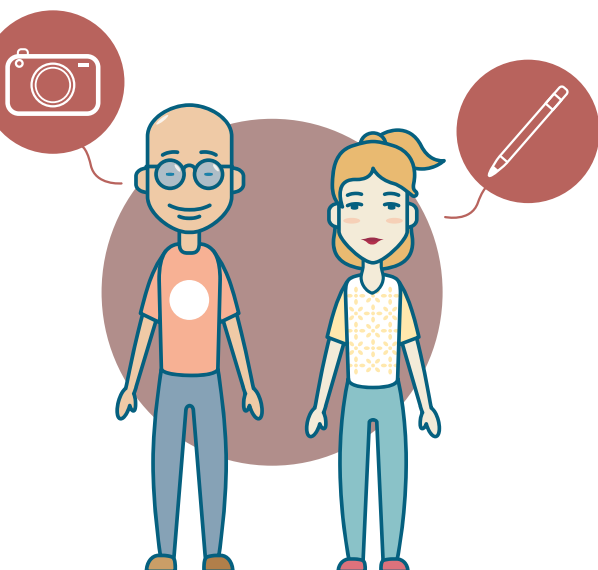
Il s'agit alors d'une activité professionnelle qui doit être déclarée à l'Urssaf. Les revenus liés seront pris en compte conformément à la *fiche pratique n°1* sur les **Travailleurs non salariés**.

En l'absence de cette déclaration auprès de l'Urssaf, le droit RSA sera suspendu pour non-conformité de la situation professionnelle (travail dissimulé)

- ② Si les biens sont personnels et vendus de manière occasionnelle :



Les revenus liés à ces ventes doivent être déclarés en totalité, sans abattement dans la case « autres revenus » de ma déclaration de ressources trimestrielles.



2

Les revenus de la publicité (blogueurs, youtubeurs...)



Ces activités doivent être déclarées aux autorités compétentes (impôts, Urssaf...).

On distingue 2 cas :

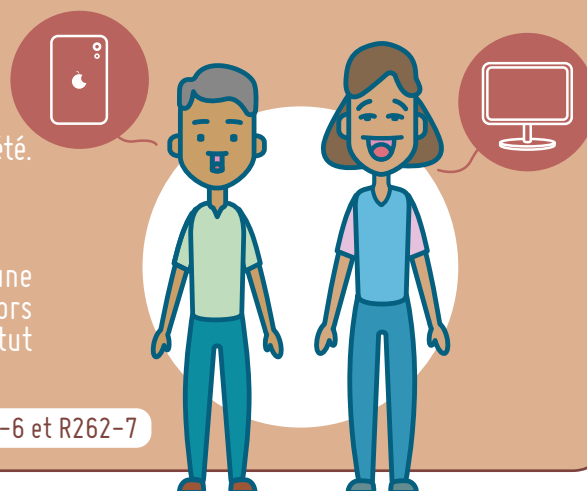
- ① Dans le cas d'une activité indépendante ou Non Salariée :

Le mode de calcul dépend du régime fiscal de l'entreprise ou de la société.

(voir la *fiche pratique n°1* "Travailleur Non Salarié")

- ② S'il y a un contrat et que l'allocataire travaille pour une marque, l'influenceur est considéré comme salarié. Il doit alors transmettre à la CAF une copie de son contrat pour que son statut professionnel soit correctement identifié.

Références Code de l'Action social et des Familles (CASF) : Article R262-6 et R262-7



POUR PLUS D'INFORMATIONS :
www.isere.fr



Tenez-vous au courant de vos droits et de l'actualité sur :
✦ www.lebonplan.org ✦

MAI 2025